

## 共通

### ○パスワードの使い分け、数は？

初回パスワード	ビジネスWEBに初めてログイン（ID取得）するときに使用する数字4桁のパスワード
ログインID	ビジネスWEBにログインするときに使用する（2回目以降・証明書ログインの場合は入力不要）
ログインパスワード	ビジネスWEBにログインするときに使用するパスワード
確認用パスワード	利用者情報等の登録・変更、振込・振替、税金・各種料金払込（『Pay-easy（ペイジー）』）、データ伝送の承認等に使用するパスワード
トランザクション認証番号	振込振替振込先一覧からの振込、税金各種払込（払込先が民間企業）、ユーザ設定、総振・給与・賞与振込・振込振替データ承認時に、二次元バーコードを読み取り後「トークン」に表示される認証番号

### ○ログインパスワード・確認用パスワード相違時の利用制限は？

ログインパスワード・確認用パスワードを誤って規定回数を越えて入力した場合は、ご利用を制限させていただきます。セキュリティ確保のためサービスを制限する場合がありますのでご注意ください。

（万一、サービス制限となった場合、マスターユーザの場合はお取引店にログインID初期化のお申し込みが必要な場合があります。ただし、他に管理者ユーザがいる場合は管理者ユーザにパスワードを変更してもらうことが可能です。担当者の場合はマスターユーザまたは管理者ユーザに依頼してください）

### ○マスターユーザのパスワードを忘れた場合は？

「パスワード」を忘れた場合は、本サービスをお申込みされましたお取引店にて、書面による手続きが必要です。手続き終了後、ご連絡いたしますので、「ログインID取得」より再度「ログインID取得手続き」をお願いいたします。ただし、他に管理者ユーザがいる場合は管理者ユーザにパスワードを変更してもらう事が可能です。

### ○電子証明書とはどんなものですか？

当行が発行する電子証明書を、お客さまのパソコンにインポートしていただくことにより、ご利用いただくパソコンを限定します。（インターネットに接続しているだけではご利用いただけません）また、第三者による不正利用のリスクを軽減します。電子証明書は1年に1回、更新の操作が必要です。

### ○道銀ビジネスWEBサービスを利用しているパソコンを入れ替える場合、どのような手続きが必要ですか？

現在ご利用されているパソコンで取得している電子証明書を失効し、再取得の手続きが必要です。12ページ「パソコンを変更する時の電子証明書移行方法」を参照願います。

### ○各ユーザの名称の違いは？

マスターユーザ	ビジネスWEBを申込時、最初に設定したユーザであり全権限を持つもの
管理者ユーザ	マスターユーザと同等の権限を持った担当者のこと
一般ユーザ	管理者権限を持たない担当者のこと

## リアルサービス

### ○振込・振替の資金と振込手数料はいつ引き落とされますか？

当日付の振込・振替は、ご操作時点で、即時に資金と振込手数料をお引落しします。

先日付の振込・振替は、指定日の早朝に資金と振込手数料をお引落しますが、口座振替等の他のお引落明細との処理順は当行所定の順によります。なお、資金不足などの理由で振込振替資金・振込手数料がお引落しできず、振込振替ができない場合はご依頼はなかったものとさせていただきますので、必ず振込振替指定日の前日までにご入金ください。振込振替受付と処理結果については、お客様ご自身で「振込振替依頼内容照会・取消」にてご確認願います。

### ○振込や振替をした場合に通帳にはどのように表示されますか？

「道銀ビジネスWEBサービス」で振込・振替を行なうと通帳には次のように表示されます。

事前登録方式（当日付） 事前登録方式（先日付）	IB 振込〇〇〇〇 IB 振替〇〇〇〇 (〇〇〇〇は受取人名)
都度指定方式（当日付） 都度指定方式（先日付）	IB 振込〇〇〇〇 IB 振替〇〇〇〇 (〇〇〇〇は受取人名)

## データ伝送サービス

### ○データ作成を一時中断することができますか？

データ作成は、24時間いつでもできます。作成途中で作業中のデータを保存する事により、その続きを改めて作成することもできます。（最終操作日より40日間保存されます）

### ○受取人名（預金者名、市区町村名）が長すぎて枠に入りきらないのですが、どのように入力すればいいのですか？

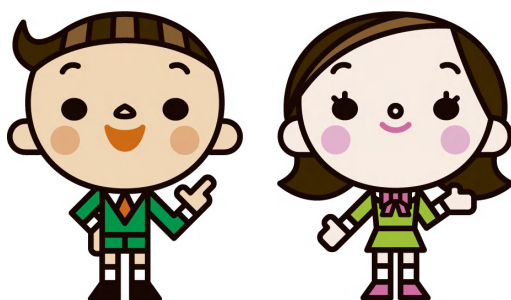
入りきるところまでご入力いただければ結構です。

### ○承認済データを取り消すことができますか？

ご承認（依頼）が完了された依頼データは、既に当行での受付が完了しておりますので受付済データの変更・取消はできません。お取引店店頭にて当行所定の「組戻し」または「変更」手続きをお願いします。その際、振込に係る振込手数料はご返却できません。また、「組戻し」「変更」には所定の手数料がかかります。

### ○総合振込の資金と手数料はいつ引き落とされますか？

振込指定日の早朝に資金が引き落とされ、手数料は同一日の16:30に引き落とされます。



道銀ビジネスWEBサービスのお問い合わせ

北海道銀行 ダイレクトバンキングセンター

**TEL 0120-44-5589**

音声ガイダンスで「1」を選択

(携帯・スマートフォンからは011-818-0393)

受付時間／月曜日～金曜日 9:00～17:00 (銀行休業日は除きます)