

2026 年 2 月 2 日

各 位

株式会社 北海道銀行

教育ローン(カード型)「金利引き下げキャンペーン」の実施について

ほくほくフィナンシャルグループの北海道銀行（頭取 兼間 祐二）は、2026 年 2 月 2 日（月）より、教育ローン（カード型）について「金利引き下げキャンペーン」を実施いたします。

本キャンペーンでは、期間中に同商品をインターネットからお申込みいただいたお客さまを対象に、特別金利を適用いたします。

新生活のスタートに向けて、お子さまの教育資金等のお借入れをご検討されている方は、是非この機会にご利用ください。

記

1. キャンペーン期間

2026 年 2 月 2 日（月）～ 3 月 31 日（火）

2. 対象となるお客さま

キャンペーン期間中に、インターネットから教育ローン（カード型）をお申込みいただいたお客さま

3. キャンペーン金利

年 3.25%（変動金利）

※通常時より年 0.125%の金利引き下げとなります。

※金融情勢の変化などにより、キャンペーン期間中でも金利が変更となる場合があります。

※教育ローン（カード型）の詳しい商品内容については[こちら](#)をご確認ください。

4. 該当する SDGs の目標



SDGs は Sustainable Development Goals の略称で、2015 年に国連で採択された 2030 年までに達成すべき 17 の目標と 169 の具体的なターゲットを定めた「持続可能な開発目標」です。ほくほくフィナンシャルグループは、2019 年 4 月に「SDGs 宣言」を表明しました。

以 上

<本件に関するお問い合わせ先>

北海道銀行 ダイレクトマーケティング室 小林・鴈原 TEL：011-233-1417

広報CSR室 坂野・石水 TEL：011-233-1005

道銀教育ローン

カード型



／ネット申込み限定／

金利引き下げキャンペーン！



2026年3月31日（火）お申込み分まで

キャンペーン金利

ネットからの
お申込みで

通常時金利

変動
金利

年

3.375%

保証料込み

変動
金利

年

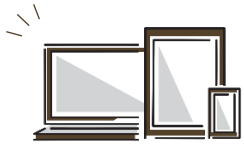
3.250%

保証料込み

※金融情勢の変化などにより、
キャンペーン期間中でも金利が変更となる場合がございます。

カード型の3つのPOINT

ネットで完結！

お申込みからお借入れまで
ネットで手続きが完結！
ご来店も不要です！

必要な時に必要な分だけ！

在学中は利息のみのお支払いでOK！
ATMやどうぎんアプリで、
繰り返しお借入れ可能！

幅広いお使いみちに！

入学金、授業料、教科書代、
交通費など、様々な教育資金に
ご利用いただけます！商品内容、
お申込みは
こちらから▼

商品概要 ※詳しい商品内容や返済額の試算は、店頭またはホームページにてご確認ください。

ご利用 いただける方	・お申込み時の年齢が満20歳以上、ご返済時の年齢が満70歳以下の方 ・安定した収入の見込まれる方 ・個人事業主の場合は、事業の営業年数2年以上の方 ・保証会社の保証が受けられる方
お使いみち	卒業までの教育関連資金（入学金・授業料・教材費・下宿費用等）、他行・他社の教育ローンのお借換え資金にご利用いただけます。
お借入れ金額	10万円以上1,000万円以内 ■WEB申込みの場合：10万円～300万円（10万円単位）、300万円超（50万円単位）■店頭申込みの場合：10万円～1,000万円（1万円単位）※お借入れ枠内で繰り返し何度でもご利用いただけます。※必要な時に必要な分だけATMやどうぎんアプリにてご利用いただけます。※ご返済に無理のないよう、年収に応じた基準がございます。
お借入れ期間	1年6か月以上17年以内（1か月単位） ※カードローンのご利用期間は、入学前7か月間＋在学期間を限度とします。※卒業後（カードローンご利用終了後）は、最長10年間の元利均等返済となります。※カードローンのご利用期間中は毎月、カードローンのご利用終了後は年2回、金利の見直しがございます。
ご返済方法	・カードローンのご利用期間中（入学前＋在学期間中）は、毎月利息のみのお支払い（元金据置返済）となります。・カードローンのご利用期間終了後（卒業後）は、毎月元利均等返済となります。（お借入れ金額の50%以内の金額については、ボーナス加算返済ができます。）・ご返済日は、毎月10日となります。（ただし、約定返済日が休日の場合は翌営業日とします。）
保証会社	■WEB申込みの場合：㈱ジャックス ■店頭申込みの場合：㈱オリエントコーポレーション
保証料	保証料はお客さまからお支払いいただく金利の中から銀行が保証会社へ支払いますので、お借入れ時に一括払いの必要はありません。
担保・保証人	原則として不要です。保証会社の保証をご利用いただけます。
手数料	繰上返済手数料5,500円（消費税込み）※インターネットバンキングでお手続きする場合は無料です。※カードローンご利用期間中（入学前・在学期間中）は手数料はかかりません。

<お問い合わせ先> 北海道銀行パーソナルセンター 0120-52-0116（受付時間9：00～17：00／銀行営業日）

北海道銀行

2026年2月2日現在