

# 道銀 個人型確定拠出年金 iDeCo

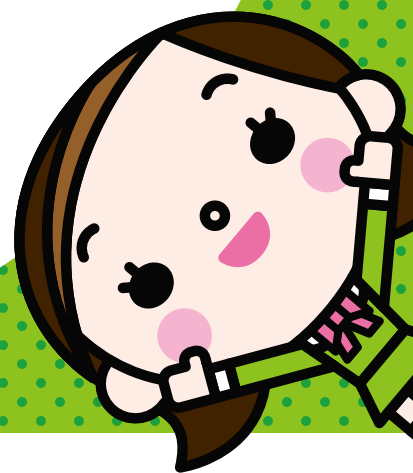
新規  
ご加入

## キャンペーン

平成29年1月4日(水)～平成29年3月31日(金)



期間中のご加入で  
もれなく**1,000円**  
プレゼント



### 北海道銀行のiDeCoは

1

手数料が  
**お手頃!**

2

運用の方法が  
**選べる!**

3

信託報酬が  
**リーズナブル!**

※ 期間中に「道銀・個人型年金(イデコ)」プランコースに新規にご加入いただいたお客様が対象となります。当行内でのプランコース変更等は対象外となります。

※ 1,000円プレゼントは原則お客様名義の当行普通預金口座への入金となります(ご開設いただけない場合等は道銀カード(株)経由でVJAギフトカードをお送りいたします)。プレゼント時期は加入手続完了後、1か月以内を予定しております。入金時点で指定預金口座を解約されている場合は対象外となります。

# 道銀 iDeCo の特徴



## ① 手数料が割安

※平成29年1月1日から加入者月額手数料を534円⇒450円に引き下げました。

### (1) 当初加入時の手数料

(消費税込)

お支払先	金額	お支払方法
国民年金基金連合会 ●新規に加入される場合・企業型に加入していた方が加入者として個人型に移換する場合	2,777円	初めて納付する掛金の中から、手数料を控除いたします。

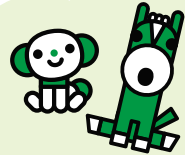
### (2) 月額手数料

(消費税込)

お積立を継続しているとき (加入者)		450円	お積立を中断しているとき (運用指図者)		393円
内訳	国民年金基金連合会	103円	内訳	国民年金基金連合会	—
	運営管理機関手数料	283円		運営管理機関手数料	329円
	事務委託先金融機関手数料	64円		事務委託先金融機関手数料	64円
お支払方法：毎月の掛金の中から、当該手数料を控除いたします。			お支払方法：1～12月分を翌年3月に資産より取り崩しいたします。		

※加入してから60歳以降受取りが終了するまでの間、各種手数料がかかります。

## ② 選べる商品ラインアップ



### 元本確保型

【定期預金】一部解約可能型スーパー定期(確定拠出年金)5年

### 元本確保型以外

【投資信託】

※( )内は信託報酬です。

#### 国内株式

DC日本株式インデックス・オープンS  
(0.2160%)  
大和住銀DC日本バリュー株ファンド  
(1.6416%)  
フィデリティ・日本成長株・ファンド  
(1.6524%)

#### バランス型

三菱UFJライフセレクト  
ファンド(安定型)  
(0.7344%)  
三菱UFJライフセレクト  
ファンド(安定成長型)  
(0.7992%)  
三菱UFJライフセレクト  
ファンド(成長型)  
(0.8640%)  
DC世界経済  
インデックスファンド  
(0.5400%)

#### 外国株式

DC外国株式  
インデックスファンドL  
(0.2700%)  
三井住友・グローバル株式  
年金ファンド  
Bコース(為替ヘッジなし)  
(1.6200%)

#### 国内債券

DC日本債券インデックス・オープンS  
(0.1728%)  
東京海上セレクション・日本債券  
(0.5832%)

#### 外国債券

DC外国債券インデックスファンドL  
(0.2484%)  
三菱UFJ外国債券オープン(確定拠出年金)  
(1.0800%)

#### J-REIT

野村J-REITファンド(確定拠出年金向け) (1.0260%)

- 当資料は、確定拠出年金制度の概要を紹介するものであり、各種金融商品を勧誘するものではありません。詳しくは最寄りの支店またはコールセンターにお問合せください。
  - 確定拠出年金の運用の方法(運用商品)によっては、投資信託など元本保証のない運用商品もあります。具体的な運用の方法(運用商品)については、運営管理機関が選定・提示し、利益の見込み及び損失の可能性その他必要な情報を加入者等に提供します。詳しくは運営管理機関が提供する運用商品情報をご確認ください。
  - 当資料は、2017年1月1日現在の情報です。今後記載の内容に変更が生じる場合がありますので予めご了承ください。
  - 確定拠出年金制度への加入の有無が当行とお客様のお取引に影響を与えることはありません。ご融資等の他のお取引とは独立したものです。
  - 離転職の際は、積み立てた資産を持ち運びできます。詳しくはコールセンターにお問合せください。
  - 資料請求に際してお客さまにご記入いただいた個人情報は、次の目的のために利用いたします。
- ①ご請求いただいた資料の発送 ②ダイレクトメールの発送等、金融商品やサービス等に関する各種ご案内 ③市場調査、データ分析等の実施による金融商品やサービスの研究、開発  
なお、当行では、お客様の個人情報のお取り扱いについて、個人情報保護方針に基づき対応を行っております。

お問合せは、最寄りの支店またはコールセンターまで